

報道関係各位
プレスリリース

2017年 2月 7日
株式会社エフ・ジェイ ホテルズ

博多駅徒歩3分『ホテルフォルツァ博多駅博多口』 2017年2月11日オープン

全室全館完全禁煙、全室に無料iPad・マッサージ機器等厳選備品を配置。
さらにアメニティバーも開設！

株式会社エフ・ジェイ ホテルズ(所在地：福岡県福岡市、代表取締役社長：橋口 和夫)は、ホテルフォルツァ4軒目となる『ホテルフォルツァ博多駅博多口』(JR博多駅博多口より徒歩3分)を2017年2月11日(土)にオープンいたします。

ホテルフォルツァ博多駅博多口 ホームページ <http://www.hotelforza.jp/hakataguchi>



■ ホテル概要

ホテル名称	ホテルフォルツァ博多駅博多口
所在地	福岡市博多区博多駅前2丁目1番15号 JR博多駅博多口 徒歩3分
規模	地上14階地下1階
客室数	113室 ダブルルーム (18平米～) 99室 ツインルーム (27平米) 13室 ユニバーサルルーム 1室
開業日	2017年2月11日 (土)
設計	株式会社山下設計
施工	株式会社福田組
デザイン	有限会社バジック
アートワーク	株式会社エデュウス



■ アメニティバー

ロビーの一角に、約20種類以上の各種アメニティを自由にお好きなだけ選んでいただけるアメニティバーを開業記念キャンペーンの一環として設けます。

化粧水や乳液・クレンジングといった定番品から、よりリラックス・リフレッシュしていただけるように入浴剤やピーリングジェル・エッセンスシートにヨーグルトパック、おやすみ前でも安心してお飲みいただけるデカフェ紅茶等々、その他女性用アメニティだけでなく男性用アメニティやお子様用にはとっておきのアメニティもございます。

チェックインからチェックアウトまでご滞在時間中は自由にご利用いただけます。

お好きなアメニティで、おくつろぎのひと時をお過ごしください。

■ 全室共通仕様

機能性とデザイン性を両立させたお部屋です。

電動マッサージクッションまたはフットマッサージャー、多機能マッサージソファ等のお部屋にも必ずマッサージ機器がございます。

シモンズ社製高品質ベッド、十分な数のコンセント、福岡県うきはの天然水、加湿機能付き空気清浄機、USBポート付電波目覚し時計、マルチ対応充電器、1枚1枚デザインが異なるオリジナルアート 等も全室に導入いたしております。

■ 部屋タイプ別仕様

* リフレッシュダブルルーム

ホッと一息ついてリフレッシュいただけるようフットマッサージャー、マッサージロールクッション、ナノケアスチーマー、ナノケアドライヤーを準備。

バスルームにはよりおくつろぎいただけるようバスピロー・バスクロックもございます。

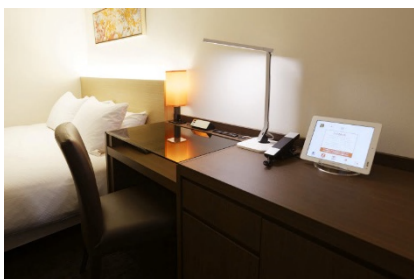
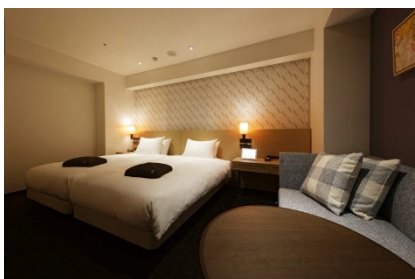
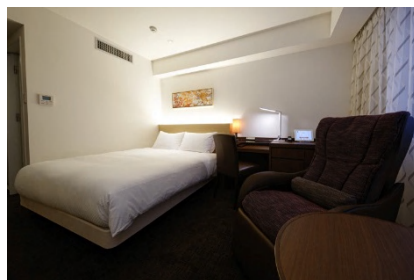
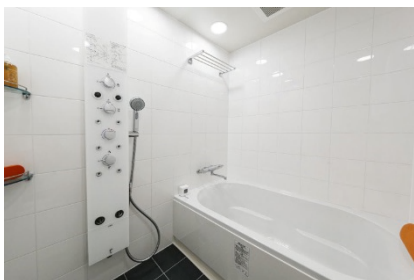
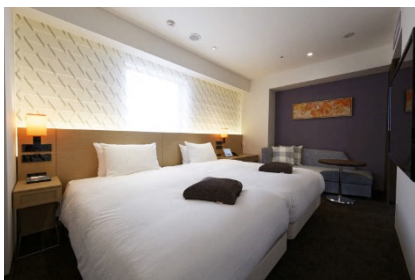
* ヒーリングダブルルーム

多機能マッサージソファ、50インチ大型ディスプレイ、「静岡の製茶問屋 山壽杉本商店」の一味違う煎茶ティーバックもご堪能いただけます。

* リラクシングツインルーム

トイレ・洗面台が独立した洗い場付きバスルームには多機能シャワーパネルを導入。より上質なバスタイムを演出します。

枕元にあるワイヤレススピーカーは防水タイプなのでバスルームでもお好みの音楽をお楽しみいただけます。



画像は棟内モデルルームを撮影したものです。開業後の客室とは仕様が異なる箇所がございます。

■ 朝食



がめ煮・明太子・かしわご飯・博多うどん・もつ鍋等、博多名物料理に、辛子蓮根・チキン南蛮・さつま揚げ・鶏天・竹輪サラダ天・カステラ・いきなり団子等、九州各地の名物料理も豊富にご準備いたします。

高性能炊飯器で炊き上げるふっくらごはん天然出汁をきかせたお味噌汁、定番の和食・洋食メニューにお好きな具材を自由にトッピングしてオリジナルの丼を作っていただける「勝手にのせちゃえ丼」もご用意。また、調理用油には「米油」を使用いたします。

より良い1日のスタートにふさわしい元気朝食をご堪能いただけます。

■ ホテルフォルツァとは

「必要なものを必要なだけ贅沢に配した、くつろぎと眠りを追求する宿泊重視型のスマートホテル」をコンセプトとし、これまで九州に3軒開業してまいりました。

- ・ ホテルフォルツァ大分
(2008年9月開業、205室、大分市中央町1-5-18)
- ・ ホテルフォルツァ博多（筑紫口）
(2012年12月開業、170室、福岡市博多区博多駅中央街4-16)
- ・ ホテルフォルツァ長崎
(2014年9月開業、175室、長崎市浜町4-11 ハマクロス411)

- * デザイン性だけでなく使い勝手と居心地にこだわった客室、
 - * 全室に配備したオリジナルアプリ搭載の無料でお使いいただけるiPad等厳選備品類、
 - * 全室禁煙 <フォルツァ博多（筑紫口）およびフォルツァ長崎>
 - * 地元名物料理を取り入れた元気朝食
 - * こころを込めた笑顔とおもてなし
- で各地域において高い評価をいただいております。

ホテルフォルツァ4軒目となる『ホテルフォルツァ博多駅博多口』におきましても、大分・博多・長崎で培った経験とお客様より頂戴したご意見を活かし、よりリラックス・リフレッシュしていただけるホテルにしたいと考えております。

■ これからの展開予定

- 1) ホテルフォルツァ博多（筑紫口）新棟開業 2017年8月予定 65室
既存棟と新棟は1階部分で接続し1つのホテルとして運営いたします。
既存棟170室と合わせ235室のホテルとなります

- 2) ホテルフォルツァ札幌駅前（仮称）開業 2019年春予定 約200室
3) ホテルフォルツァ大阪北浜（仮称）開業 2019年夏予定 約200室

今後も全国主要都市への新規出店を積極的に進める予定です。

■ 会社概要

会社名	株式会社エフ・ジェイ ホテルズ		
所在地	福岡市博多区住吉1-2-82 グランド ハイアット 福岡4階		
代表者	代表取締役会長 榎本重孝 代表取締役社長 橋口和夫		
主要施設	グランド ハイアット 福岡	http://www.fukuoka.grand.hyatt.jp	
	ハイアット リージェンシー 福岡	http://www.hyattregencyfukuoka.co.jp	
	ザ・レジデンシャルスイート・福岡	http://www.trs-fukuoka.co.jp	
	サンライフホテル2・3号館	http://www.slh.jp	
	ホテルフォルツァ大分	http://www.hotelforza.jp/oita	
	ホテルフォルツァ博多（筑紫口）	http://www.hotelforza.jp/hakata	
	ホテルフォルツァ長崎	http://www.hotelforza.jp/nagasaki	等
URL	http://www.fj-hotels.jp		

※添付画像は全てイメージです。実際とは異なる場合がございます。

※iPadは、米国およびその他の国々で登録されたApple Inc.の商標または登録商標です。

※掲載されている会社名、製品・サービス名・施設名等固有名詞は、各社の商標または登録商標です。

ここから下は報道関係者のみに公開

■ 本リリースに関するお問合せ先

株式会社エフ・ジェイ ホテルズ 営業本部

広報担当： 上田

TEL 092-282-3211（代表）、FAX 092-282-3212、news@hotelforza.jp