

「(仮称) 天神ビジネスセンター」新築工事着工のお知らせ

福岡地所株式会社（本社：福岡市博多区住吉 代表取締役：榎本一郎）は、福岡市中央区天神に計画中の「(仮称) 天神ビジネスセンター」につきまして、本日起工式を執り行い、新築工事に着手いたしました。本計画は福岡市が主導する天神ビッグバンの第一号プロジェクトとして推進しており、2021年9月の竣工を目指しております。



■プロジェクトコンセプト

コンセプト：ワークライフバランス。クリエイティブなグローバルトップ企業を、世界で最も住みやすい都市「福岡」に呼び込むためのプロジェクト。

<ワーク> 福岡初（国内でも有数）の大規模免震構造。国内屈指のBCP性能、オフィススペック。

<ライフ> 福岡にふさわしい遊びのあるデザイン。最高級ホテル並インテリア。カフェストリート。

■本計画の主な特徴

○基準階貸床面積 約2,370㎡（約717坪）のフロアプレート、総貸床10,000坪超を有する天神エリア最大級のオフィスフロアを実現します。

○地下鉄天神駅に直結し、地上と地下を円滑につなぐアトリウムとバリアフリー動線を整備することで、地下鉄利用者の利便性・回遊性向上を図ります。

- 共用部に帰宅困難者が滞留可能な一時受入スペースや防災備蓄倉庫を整備。天神地区の防災拠点としての役割も果たします。
- 積層ゴム、オイルダンパーの併用による免震システムを採用し、大規模な地震を想定した耐震性能を実現。福岡で供給された免震構造のオフィスビルの中ではこれまでにない規模となります。
- 災害時のライフライン寸断に備え、72時間対応のデュアルフェューエル非常用発電機を設置。テナント専有部への電力供給、エレベーターや共用部照明の稼働、トイレの利用を可能とした BCP 対応の高機能オフィスを実現します。

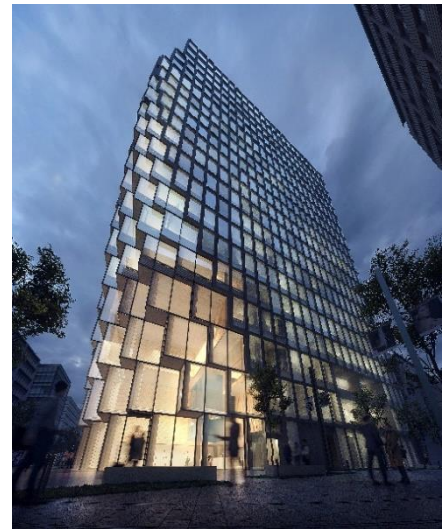
■ 建築家・デザイナー

- 明治通りと因幡町通りの交差部をピクセル状に削ることでオープンスペースを作り出し、性格の異なる二つの通りをシームレスに繋ぎながら、明治通りの街並みと調和したオリジナリティの高い多様性のある沿道景観を創出します。
- ロビー内はホテルライクな洗練されたインテリアデザインを採用することで、入居する企業の顔としての役割を果たす上質なエントランス空間を実現します。

重松 象平 (OMA)



建築家。国際的建築設計集団 OMA のパートナーおよびニューヨーク事務所代表。1973年福岡県久留米市生まれ。九州大学工学部建築学科卒。主な作品は中国中央電視台 (CCTV) 新社屋、コーネル大学建築芸術学部新校舎、コーチ表参道フラッグシップストア、ケベック国立美術館新館、マイアミビーチの複合商業施設ファエナ・フォーラムなど。ニューヨーク、マンハッタンのニューミュージアム新館、ロサンゼルスウィルシャー・シナゴーク新館、シリコンヴァレーの Facebook 社新キャンパスマスタープラン、東京の虎ノ門ヒルズステーションタワーなど、世界各地で多岐にわたるプロジェクトが進行中。2013年よりハーヴァード大学デザイン学部大学院 GSD において客員教授をつとめる。



グエナエル・ニコラ (キュリオシティ)



株式会社キュリオシティ代表。1966年フランス生まれ。1998年キュリオシティ設立。インテリア、プロダクト、グラフィックなどシームレスに活躍。近年は、日本をベースにしながらも MONCLER、VERSACE、DOLCE&GABBANA など国際的なプレステージブランドの店舗デザインを担当。また銀座シックスの内装デザインも手がけた。



報道関係者お問い合わせ

福岡地所株式会社 社長室 担当：富田 靖人 (tomita@fj-net.co.jp)

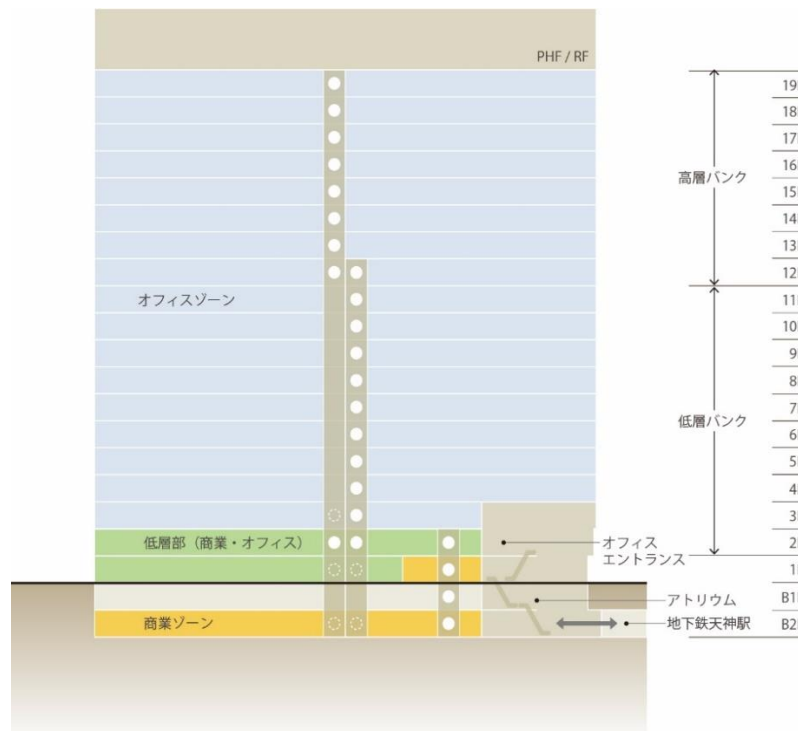
TEL:092-272-2787 FAX:092-272-5553 URL <http://www.fukuokajisho.com>

■建物概要（計画変更後）

事業名称	天神ビジネスセンタープロジェクト
所在地	福岡市中央区天神1丁目
敷地面積	3,917.18㎡（約1,185坪）
建築面積*	3,234.55㎡（約978坪）
延床面積*	61,116.98㎡（約18,487坪）
階数*	地上19階、塔屋2階、地下2階
用途	事務所、店舗、駐車場等
建物高さ*	約89m
構造	S造、一部RC造
耐震性能	免震構造
着工*	2019年1月
竣工予定*	2021年9月予定
設計者	基本設計：株式会社日本設計 実施設計・施工：前田建設工業株式会社
建築デザイン	重松 象平／OMA
インテリアデザイン	グエナエル・ニコラ／株式会社キュリオシティ

(*印は、2017年9月、国家戦略特区の特例で航空法による建物の高さ制限が緩和されたことに伴う設計変更により変更した項目です)

■フロア構成図



○入居に関するお問い合わせ

福岡地所株式会社 ビル事業部 (TEL:092-272-2788) ※天神ビッグバンエリア内の移転等もご相談下さい。

報道関係者お問い合わせ

福岡地所株式会社 社長室 担当：富田 靖人 (tomita@fj-net.co.jp)
TEL:092-272-2787 FAX:092-272-5553 URL <http://www.fukuokajisho.com>