

マリノアシティ福岡 マリナサイド南棟 1階改装計画 ショップ&フードコート全15店 6/24一斉オープン インナーモール約6,800㎡に物販8、飲食7(550席)を新設

福岡地所株式会社(本社:福岡市博多区 代表取締役 榎本一郎)が運営するアウトレットモールを中心とした商業施設「マリノアシティ福岡」は、マリナサイド南棟1階インナーモール約6,800㎡を改装し、フードコート6店を含む全15店が2017年6月24日(土)に一斉オープンいたします。

新たなショップ&フードコートゾーンとしてオープンする全店のラインナップが決定いたしましたので、お知らせいたします。

マリナサイド南棟1階インナーモール 新規・改装店

<物販店>

| 店名 | 業態 | |
|------------------|----------------|---|
| トイザラス・ベビーザラス | 玩具・ベビー用品 | ● |
| Right-on (ライトオン) | レディス・メンズ・キッズ | ○ |
| ミカヅキモモコ | 300円均一・バラエティ雑貨 | ○ |
| Liberte (リベルテ) | 帽子・服飾雑貨 | ● |
| だかし家ちゃりんこ | 駄菓子・玩具 | ○ |
| BREEZE (ブリーズ) | ベビー・キッズ・雑貨 | |
| JENNI (ジェニィ) | ジュニア・キッズ | |
| Zoff (ゾフ) | メガネ・サングラス | |

<飲食店> ※マクドナルド以外はフードコート

| 店名 | 業態 | |
|--|----------|-------|
| プルネール カフェ | ベーカリーカフェ | ○初業態 |
| TABELTO! by caffè OTTO (タベルト バイ カフェオットー) | 洋食・カフェ | ○初業態 |
| IPPUDO RAMEN EXPRESS (イップウドウ ラーメン エクスプレス) | ラーメン | ○福岡県初 |
| 全国ご当地 グルメ屋台 | ご当地グルメ | ○福岡市初 |
| 丸亀製麺 | うどん | ○ |
| サーティワンアイスクリーム | アイスクリーム | |
| マクドナルド | ファーストフード | |

○:新規出店 ●:業態変更 印なし:改装・移転

本件に関する報道関係者お問い合わせ

福岡地所株式会社 商業事業本部 広報

TEL: 092-272-2801 (平日 8:00~18:00) FAX: 092-272-5553

〒812-0018 福岡県福岡市博多区住吉 1-2-25 URL <http://www.fukuokajisho.com/>

マリナサイド南棟1階インナーモール リニューアル概要

①フードコートを含む15店がオープン 飲食機能と快適性を強化

マリナサイド南棟1階は、「ベビーザラス」を中心にご家族連れに人気の物販14店、飲食3店が集積したインナーモール「ファミリーワールド」として2004年にオープンしました。

本リニューアルでは、「ベビーザラス」を

「トイザラス」と「ベビーザラス」の併設型店舗に改装し、施設開業以来の課題である飲食施設不足の解消と、快適性の強化に取り組みます。

約450席（店舗6区画）のフードコートを設け、幅広い層に対応した日常的で気軽なくつろぎの空間を提案いたします。



| | 飲食店舗数 | 席数 | 飲食店面積 |
|---------|---------|--------------|--------------|
| リニューアル後 | 21店 (7) | 1,500席 (550) | 2,350㎡ (500) |
| リニューアル前 | 17店 (3) | 1,140席 (190) | 2,180㎡ (330) |

※（ ）内：本リニューアルエリアのみの数字

②子育て世代にやさしいアメニティ

●キッズプレイエリア、お座敷エリアを新設

- ・キッズプレイエリアとカウンターテーブルを設置。
お子さまが遊ぶ様子を見守りながら、ご家族がご休憩できます。
- ・乳幼児を寝かせた状態で休憩できるお座敷エリアを設置。荷物を置く広いスペースを確保しました。
- ・一般客席に子供用に座面の高さを変えたベンチシートを用意。

●トイレ

- ・ベビーカーごと入れる広いブースを新設。ベビーベッド、幼児用補助便座を設けます。
（男性用1室、女性用2室に設置）
- ・お子さまが一人でも使えるキッズトイレも設置。
- ・男性・女性トイレの全個室内にベビーキープを完備。

●授乳室

- ・キッズプレイエリア近くに授乳室とトイレを配置。
- ・オムツ替えエリアに、オムツ替えベッド・調乳用温水器・電子レンジ・自販機を設置。
（男性・女性ともに利用できます）
- ・授乳エリアは、全ブースがベビーカーのまま利用できる広々ブース
- ・全ブースにベビーキープ、広々としたソファを完備。
ママが広々利用でき、お子さまのご兄弟をソファに座らせて様子の確認が出来るため安心。

③デザインコンセプト

臨海的环境を活かし、海辺の情景をイメージした開放的で心地よい空間を演出。海の家をモチーフにしたカジュアルで楽しい雰囲気植栽を配し、緑や木々に囲まれた、ゆったりとくつろげる憩いの場を創出します。

海側には、高さ3m×幅7mの窓を設け、マリナーや福岡タワーを館内に居ながら楽しめる客席エリアもございます。



本件に関する報道関係者お問い合わせ

福岡地所株式会社 商業事業本部 広報

TEL : 092-272-2801 (平日 8:00~18:00) FAX : 092-272-5553

〒812-0018 福岡県福岡市博多区住吉 1-2-25 URL <http://www.fukuokajisho.com/>

新店の概要

物販店

トイザラス・ベビーザラス

<玩具・ベビー用品>

玩具・子ども用品の総合専門店「トイザラス」とベビー総合専門店「ベビーザラス」の併設型店舗。

同一店舗内に、おもちゃ、ベビー用品、キッズ・ファミリー向けの楽しい商品を豊富に取り揃え、お客様にワンストップショッピングを提供します。福岡最大級の売り場スペースで展開します。



●国内最大級のおもちゃとベビー用品の豊富な品揃え

知育玩具、人形・ぬいぐるみ、キャラクター玩具、ロボット玩具、RC（ラジオコントロールカー）などのおもちゃをはじめ、テレビゲーム、自転車、スポーツ用品、文房具など、お子様に関係する様々な商品を幅広く取り揃えます。

「ベビーザラス」では、ベビー衣料、ベビーカー、チャイルドシート、離乳食をはじめ、世界中から厳選したマタニティ・ベビー用品を豊富にご用意します。また、他店では入手不可能なオリジナル商品もお求めやすい価格でご提供します。

●プレママやママをサポートする無料イベントの開催

「ベビーザラス」独自のサービスとして、各ご家庭のニーズにあった出産準備品を個別にご案内する店内ツアー「プレママ・ストアツアー」（予約制、購入不問）や、出産・育児の専門家による講習会など、妊娠中の方や赤ちゃんがいらっしゃるお父様、お母様をサポートする様々な無料イベントを開催します。

●インタラクティブな売り場体験の提供

おもちゃで楽しく遊べるプレイスポットや商品サンプルをご用意し、お子様やご家族の皆様に、記憶に残るショッピング体験を提供します。

<外観イメージ>



ライトオン Right-on

<レディス・メンズ・キッズ>

ジーンズ&カジュアルの大型専門店。

豊富な品揃えのジーンズと BACK NUMBER をはじめとするオーセンティックなオリジナルウェアや雑貨を軸に、遊び心やこだわりの感じられるブランドをセレクト。アメカジからトレンドまで幅広く展開し、ファミリーで楽しめる等身大のカジュアルファッションを提案します。



Right-on®

本件に関する報道関係者お問い合わせ

福岡地所株式会社 商業事業本部 広報

TEL : 092-272-2801 (平日 8:00~18:00) FAX : 092-272-5553

〒812-0018 福岡県福岡市博多区住吉 1-2-25 URL <http://www.fukuokajisho.com/>

ミカツキモモコ

<300円均一・バラエティ雑貨>

乙女心をくすぐるポップでキュートな雑貨やファッションアイテムが
全品 300円+税で買えちゃうプチプライスショップです！！
毎日新商品が入荷するので、マメにチェックしていると、とんでもない
目玉商品に出会えるかも！？

ミカツキモモコ

300



リベルテ Liberte

<帽子・服飾雑貨>

オリジナル帽子を中心に海外のブランドや国内外より買い付けた豊富な種類の帽子や、カラフルな色や形など…探している帽子がきっと見つかります！
帽子と相性が良い小物・バッグも数多く取り揃え、毎日のコーディネート
の幅を広げます。

Liberté



だかし家ちゃりんこ

<駄菓子・玩具>

いつの時代も変わることのない懐かしい味、懐かしい文化。
お子様から大人の皆様まで、わくわくドキドキする駄菓子。
だかし家ちゃりんこは、慣れ親しんだ商品から最新の商品まで、新旧問わず、
駄菓子を通してお子様の楽しみや喜び、大人の皆様の懐かしい思い出、日本
の和の心をご提供させていただきます。

※写真は他店舗

だかし家 ちゃりんこ



ブリーズ BREEZE

<ベビー・キッズ・雑貨>

「毎日」こどもふくブリーズ。「毎日」に欠かせないものから
「毎日」を彩るものまで、ブリーズが「毎日」をもっと楽しくします。
「BREEZEにいけばある」を大切にしながらお客様と共感しあえる「今」を提案します。

BREEZE



ジェニィ JENNI

<ジュニア・キッズ>

シンプルシックで上質な雰囲気の中にエッジの効いた
アイテムで、先進的なガールズファッションを提案いたします。

JENNI



本件に関する報道関係者お問い合わせ

福岡地所株式会社 商業事業本部 広報

TEL : 092-272-2801 (平日 8:00~18:00) FAX : 092-272-5553

〒812-0018 福岡県福岡市博多区住吉 1-2-25 URL <http://www.fukuokajisho.com/>

ソフ
Zoff

<メガネ・サングラス>

機能性とデザイン性に優れたメガネが常時約 1000 種類揃っています。
フレーム+標準レンズの完成品価格で 5,400 円、7,560 円、9,720 円、12,960 円
の 4 プライス。即日お受け取りも可能です。

※レンズ在庫がある場合に限りです



フードコート・レストラン

プルネール カフェ ★初業態

<ベーカリー カフェ>

オーダーメイドで作るコッペサンドは、クリーム系フィリングからカツ、コロッケなどの総菜系までバリエーション豊富。こだわりの焼き立てパン（メロンパン、明太フランス、ペストリー他）&揚げたてドーナツ（カレーパン、ニューヨークドーナツ他）などできたての美味しさを追求したメニューをご賞味ください。

【メニュー例】※メニュー、価格は予定

- ・オーダーを受けてから作るコッペサンド
クリームフィリング系 / 150~220 円
カツ、コロッケなど総菜フィリング / 180~350 円
- ・メロンパン、クリームパン / 120~180 円
- ・カレーパン、ニューヨークドーナツ / 130~200 円
- ・明太フランス・ポテトフランス・ピザ / 180~250 円
- ・コーヒー&ソフトドリンク / 120~150 円



Prunele Café

タベルト バイ カフェ オットー TABELTO! by caffè OTTO ★初業態

<洋食・カフェ>

OTTO で人気のハンバーグや唐揚げ、カレー等、手仕込みのお食事やパンケーキ、ガトーショコラ等の手作りスイーツ、こだわりのコーヒーや紅茶等も種類豊富にご用意。お食事もティータイムも楽しんでいただけます。

【メニュー例】※価格は税別

- ・自家製ハンバーグプレート / 910 円
- ・ビーフ (or チキン) カレー / 680 円
- ・タコライス / 870 円 ・ロコモコ、ネギトロ丼 / 各 980 円
- ・リコッタチーズパンケーキ / 820 円 パーティープランあり



TABELTO! by caffè OTTO

イップウドウ ラーメン エクスプレス IPPUDO RAMEN EXPRESS ★福岡初出店

<ラーメン>

グローバル展開する【一風堂】が本物の味をカジュアル&スタイリッシュにフードコートで表現するブランドが、この【IPPUDO RAMEN EXPRESS】です。福岡の地では今回が実は初出店！洗練された上質なとんこつラーメンを豊富なトッピングやサイドメニューと共に楽しみいただけます。マリノアシティ限定ラーメンもご用意しております。

【メニュー例】

- ・博多流（はかたながれ）スペシャルとんこつ / 990 円
- ・博多流 とんこつラーメン / 690 円
- ・博多一口餃子 / 420 円 ・チャーハン / 590 円



IPPUDO RAMEN EXPRESS



本件に関する報道関係者お問い合わせ

福岡地所株式会社 商業事業本部 広報

TEL : 092-272-2801 (平日 8:00~18:00) FAX : 092-272-5553

〒812-0018 福岡県福岡市博多区住吉 1-2-25 URL <http://www.fukuokajisho.com/>

全国ご当地 グルメ屋台 ★福岡市初出店

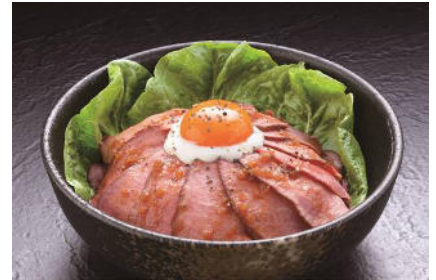
<ご当地グルメ>

日本各地の認証や有名店公認の全国ご当地グルメが集結。
居ながらにして、本物のご当地グルメが楽しめます。

【メニュー例】※価格は予定

- ・ローストビーフ丼/980円
- ・ぶたモダン焼/730円
- ・大阪焼そば/680円

AUTHENTIC JAPANESE LOCAL GOURMET
全国ご当地グルメ屋台



まるがめせいめん 丸亀製麺

<うどん>

手づくり、できたてにこだわったセルフ式の本格讃岐うどん専門店です。
厳選した国産小麦を使用し、店内に設置した製麺機で「打ちたて」
「ゆでたて」を実現しています。トッピングの天ぷらやおむすびも
ご一緒にどうぞ。

【メニュー例】

- ・釜揚げうどん / (並) 290円 (大) 390円
- ・明太釜玉うどん / (並) 410円 (大) 510円
- ・釜玉うどん / (並) 350円 (大) 450円



讃岐 釜揚げうどん
丸亀製麺

サーティワンアイスクリーム

<アイスクリーム>

季節にあわせた 31 種類のアイスクリームをラインナップ。
毎月、新しいフレーバーが登場。
サンデーやアイスクリームケーキなど、世界最大のアイスクリーム
専門店ならではの美味しさをぜひお楽しみください。

baskin **BR** robbins



マクドナルド

<ファーストフード>

世界 No1 のハンバーガーレストランチェーンのマクドナルドです。クイック
サービスレストランとして最高の店舗体験の提供により、お客様にとって
「お気に入りの食事の場とスタイル」であり続けます。



本件に関する報道関係者お問い合わせ

福岡地所株式会社 商業事業本部 広報

TEL : 092-272-2801 (平日 8:00~18:00) FAX : 092-272-5553

〒812-0018 福岡県福岡市博多区住吉 1-2-25 URL <http://www.fukuokajisho.com/>

<マリノアシティ福岡施設概要>

| | |
|-----------|--|
| 名 称 | マリノアシティ福岡 |
| 開 業 | 2000年10月20日 マリナサイド棟およびアウトレットI棟開業 2004年7月16日 アウトレットII棟開業 2004年11月27日 マリナサイド棟ファミリーワールド開業 2007年9月14日 アウトレットIII棟開業 |
| 所 在 地 | 福岡市西区小戸 2-12-30 他 |
| 運 営 管 理 | 福岡地所株式会社 |
| デ ザ イン | ザ・ジャーディ・パートナーシップ社（米国）他 |
| 敷 地 面 積 | 敷地面積 約 85,200 m ² 延床面積 約 81,400 m ² |
| オフィシャルサイト | http://www.marinoacity.com |
| 営 業 時 間 | ショッピング・フードコート 10:00～21:00 レストラン 11:00～23:00 ※一部店舗により異なる |
| 主 な 施 設 | <ul style="list-style-type: none"> ■アウトレットモール（123店／2017年3月時点） ■専門店・飲食店・大型店（28店／2017年3月時点） ■観覧車・アミューズメント スカイホイール（観覧車）、タイトーステーション |
| 駐 車 場 | 一般駐車場 約 2,600 台収容 大型バス駐車場 約 20 台収容 |

本件に関する報道関係者お問い合わせ

福岡地所株式会社 商業事業本部 広報

TEL : 092-272-2801（平日 8:00～18:00） FAX : 092-272-5553

〒812-0018 福岡県福岡市博多区住吉 1-2-25 URL <http://www.fukuokajisho.com/>