

報道関係各位
プレスリリース

2021年 5月31日
株式会社エフ・ジェイ ホテルズ

『ホテルフォルツァ京都四条河原町』2021年6月1日（火）開業 くつろぎと眠りを追求するホテルフォルツァ、京都初進出

株式会社エフ・ジェイ ホテルズ（所在地:福岡県福岡市、代表取締役社長:清原 邦彦）は、『ホテルフォルツァ京都四条河原町』（京都府京都市下京区四条通麩屋町西入立売東町25-1）を2021年6月1日（火）に開業することをお知らせいたします。



フォルツァツインルーム

■ ホテルフォルツァとは

「必要なものを必要なだけ贅沢に配した、くつろぎと眠りを追求するスマートホテル」をコンセプトとする宿泊重視型のホテルです。

博多駅エリアの3施設（博多駅筑紫口Ⅰ・博多駅博多口・博多駅筑紫口Ⅱ）に加え、大分・長崎・金沢・大阪北浜・札幌駅前・名古屋栄（2021年3月開業）・大阪なんば道頓堀（2021年5月開業）に所在しており、『ホテルフォルツァ京都四条河原町』は関西エリア3軒目・シリーズ11軒目にあたります。

『ホテルフォルツァ京都四条河原町』の客室数は192室で、総客室数は2,188室です。

旅の疲れをいやし心身ともにリラックス・リフレッシュしていただけるよう、
 独創的なインテリアデザインながら使い勝手に優れた居心地の良い客室
 お客さま目線で厳選した備品類
 随所に配したコンセント等ストレスなくお過ごしいただける客室環境
 全室禁煙
 地元名物を取り揃えた元気朝食
 お客さまと従業員の健康と安心・安全を第一に考えた衛生管理の徹底
 まごころ込めた笑顔とおもてなし
 など、各地域において高い評価をいただいております。

■ ホテル概要

- ホテル名称 : ホテルフォルツァ京都四条河原町
 (ほてるふおるつあ きょうと しじょうかわらまち)
 HOTEL FORZA KYOTO SHIJO KAWARAMACHI
- 公式サイト : <https://www.hotelforza.jp/kyotoshijo>
- 所在地 : 京都府京都市下京区四条通麩屋町西入立売東町25-1
 京都市営地下鉄「四条駅」徒歩約7分・阪急京都本線「京都河原町駅」徒歩約4分、
 四条通地下道11番出口直結
- 構成 : 192室、直営レストラン1店舗（朝食営業のみ）
- 事業主 : 株式会社松原興産
- 設計 : 株式会社山下設計
- 施工 : 東急建設株式会社
- デザイン : 有限会社バジック

■ ホテルフォルツァ京都四条河原町の特徴

1. 観光にもビジネスにも最適な好立地

阪急京都本線「烏丸駅」徒歩約3分、「京都河原町駅」徒歩約4分、
 京都市営地下鉄「四条駅」徒歩約7分
 京阪本線「祇園四条駅」徒歩約8分
 と、徒歩圏内に4つの駅があり、京都市内はもとより大阪等へのアクセスも抜群です。
 また、四条通地下道11番出口に直結しており、天候を気にせずお越しいただけます。

京都の中心街「四条通り」に位置し、観光にもビジネスにも最適な好立地です。

「四条通り」や近くの「錦市場」には、京都ならではの歴史ある店舗からさまざまな店舗が並び、ご旅行中のお食事やお買い物をお楽しみいただけます。



京都錦市場商店街



ホテルフォルツァ京都四条河原町、周辺略図

2. グループやご家族でのご利用に

ひとり旅からグループ、ご夫婦でのご旅行など、さまざまな旅のスタイルにあわせ、旅の疲れをいやしリラックス・リフレッシュいただけるように、18㎡のシングルルームから、4名様でもご利用いただける30㎡のトリプルルームまで11タイプ192室のお部屋をご用意いたしました。

全室に、インターネット動画サイトやニュースサイトへアクセスできる機能、お手持ちのスマートフォンとテレビ画面を同期させるキャスト機能とミラーリング機能を導入したテレビを導入。

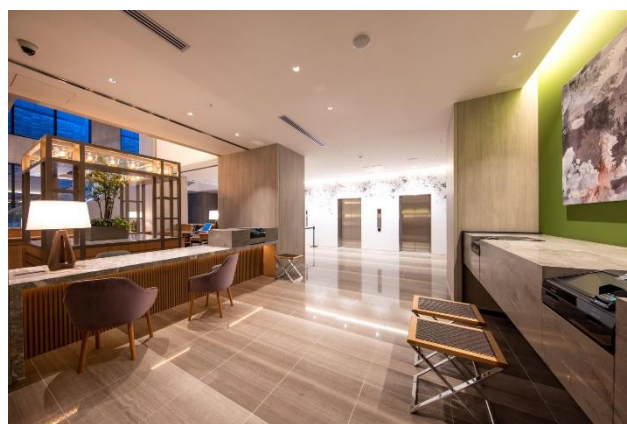
観光都市京都のホテルに相応しく、お部屋でお過ごしになるお時間もより楽しいものに演出いたします。



フォルツァダブルルーム



外観



フロントロビー

3. 「FORZA VALUE」 安心・安全のための取り組み



除菌作業 イメージ



安心・安全に素早くチェックイン！

ホテルフォルツァでは、お客さまならびに従業員の健康と安全を第一に、お客さまにより安心してお過ごしいただけるよう衛生管理に努めております。

チェックイン・チェックアウトにあたっては、非接触かつ迅速な手続きを可能にするスマートチェックイン機を導入。

QRコードチェックインやキャッシュレス決済をより推進してまいります。

「FORZA VALUE」 安心・安全のための取り組み <https://www.hotelforza.jp/value/>

4. 京都ならではの献立

ご朝食は、季節感と京都らしさを大切に、京都ご宿泊の思い出の1つとなるような献立を準備いたします。

錦市場直送の京野菜を使ったお料理等一品一品丹精込めた朝食です。

和食と洋食の2種を日替わりでご提供いたします。



朝食 和食献立イメージ



朝食 洋食献立イメージ



季節感と京都らしさを大切にいたしました

■ お得な開業記念プラン

- ・【シンプルステイ】 フォルツァスタンダードプラン
- ・【1日10室限定!】 はんなり一人旅♪アップグレード確約プラン
- ・地下鉄・バス一日乗車券付プラン
- ・【9時～翌21時まで滞在OK】 のんびり女子旅プラン
- ・2泊以上でお得♪連泊割引プラン

等多彩な宿泊プランをご用意し、皆さまのご予約をお待ちいたしております。

予約方法 : ホテル公式サイト <https://www.hotelforza.jp/kyotoshijo>
または、075-254-8251にて承っております。

料金	:	1名様利用	8,000円(税込)～
		2名様利用	10,000円(税込)～
		3名様利用	12,000円(税込)～
		ご朝食 大人1名様利用	2,200円(税込)

* 小学生以下のお子様の添い寝

ダブルルームはお子様1名様まで、ツインルームはお子様2名様まで無料でご案内いたします。

■ 会社概要

当社は、九州・福岡を拠点に半世紀以上にわたり「福岡をもっとエキサイティングに、もっと魅力溢れる都市にしたい」との想いで都市開発、住宅開発、オフィス・商業施設・ホテル開発・運営を行ってきた福岡地所株式会社のグループ企業にてホテル運営を中心としたホスピタリティ事業を担っております。

福岡地所株式会社 <https://fukuokajisho.com/>

会社名	:	株式会社エフ・ジェイ ホテルズ	https://www.fj-hotels.jp
所在地	:	福岡市博多区住吉1-2-82 グランド ハイアット 福岡 4階	
代表者	:	代表取締役社長 清原 邦彦	
主要施設	:	THE BASICS FUKUOKA	https://www.thebasics.jp/fukuoka
		ザ・レジデンシャルスイート・福岡	https://www.trsfukuoka.co.jp
		サンライフホテル2・3号館	https://www.slh.jp
		ホテルフォルツァ大分	https://www.hotelforza.jp/oita
		ホテルフォルツァ博多駅筑紫口Ⅰ	https://www.hotelforza.jp/hakata
		ホテルフォルツァ長崎	https://www.hotelforza.jp/nagasaki
		ホテルフォルツァ博多駅博多口	https://www.hotelforza.jp/hakataguchi
		ホテルフォルツァ金沢	https://www.hotelforza.jp/kanazawa
		ホテルフォルツァ大阪北浜	https://www.hotelforza.jp/osakakitahama
		ホテルフォルツァ博多駅筑紫口Ⅱ	https://www.hotelforza.jp/hakata2
		ホテルフォルツァ札幌駅前	https://www.hotelforza.jp/sapporo/ekimae/

ホテルフォルツァ名古屋栄
ホテルフォルツァ大阪なんば道頓堀
ホテルフォルツァ京都四条河原町

<https://www.hotelforza.jp/nagoyasakae>

<https://www.hotelforza.jp/osakanamba/>

<https://www.hotelforza.jp/kyotoshijo>

※添付画像は全てイメージです。実際とは異なる場合がございます。

※掲載されている会社名、製品・サービス名・施設名等固有名詞は、各社の商標または登録商標です。

■ 本リリースに関するお問合せ先

株式会社エフ・ジェイ ホテルズ 管理部マーケティング課 上田・城本

TEL 092-282-3211 (代表)、FAX 092-282-3212、MAIL info@fj-hotels.jp