

## 福岡地所の賃貸レジデンス 「CLUB NEXUS 大濠西」入居者募集開始

福岡地所株式会社（本社：福岡市博多区、代表取締役社長：榎本一郎、以下「当社」）は、開発中の新たな賃貸レジデンス「CLUB NEXUS 大濠西」の入居者募集を開始し、Web サイトを開設いたしましたのでお知らせします。

### CLUB NEXUS 大濠西

<https://www.club-nexus.com/oohori-nishi/>



#### ● 本物件の主な特徴

##### 1. 交通アクセスに優れ、大濠公園の緑豊かな自然を享受する立地

本物件の予定地は、地下鉄空港線「唐人町駅」から徒歩5分の閑静な住宅地にあります。大濠公園へは徒歩3分であり、都心でありながら四季折々の自然が楽しめる住環境です。

報道関係者お問い合わせ

福岡地所株式会社 企画部

TEL:092-272-2787 FAX:092-272-5553 URL <https://fukuokajisho.com/>

## 2. 天井まである開放的でランダムに配した窓が印象的なファサードデザイン

グリッドのフレームとフルハイトのサッシが織りなすアイコンックなファサードデザインとなっています。外観デザイン監修は MOVEDESIGN が担当、各住戸の開口部をランダムに配置することにより、飽きのこない個性的な表情が生まれ、リズムカルで美しい建築美を描きます。

## 3. 多様なライフスタイルに寄り添う広さや間取りが異なるプラン

間口が広く、自然光が入る明るい住戸とするため、配置計画を工夫し、全住戸のうち約7割を角住戸としました。間取りは1LDK～2LDK で、40㎡～70㎡の12プランがあり、共通して、居心地のよい広いLDK を設けています。

インテリアデザインは住宅や店舗内装の設計を行う YLANG YLANG（イランイラン）が担当、造作家具や建具などに木材を使用し、ナチュラルなデザインテイストによる上質な暮らしを実現します。



E-2type 内観イメージ

## 4. 暮らしを支える充実した機能

共用部～住戸まで、ハンズフリーキーを用いてシームレスな解錠が可能で、宅配ボックスとも連動するなど快適な生活をサポート致します。専有部には断熱性能や遮熱性能が高まるペアガラスを採用。エアコン、ダウンライト等、利便性に優れた設備を備えました。



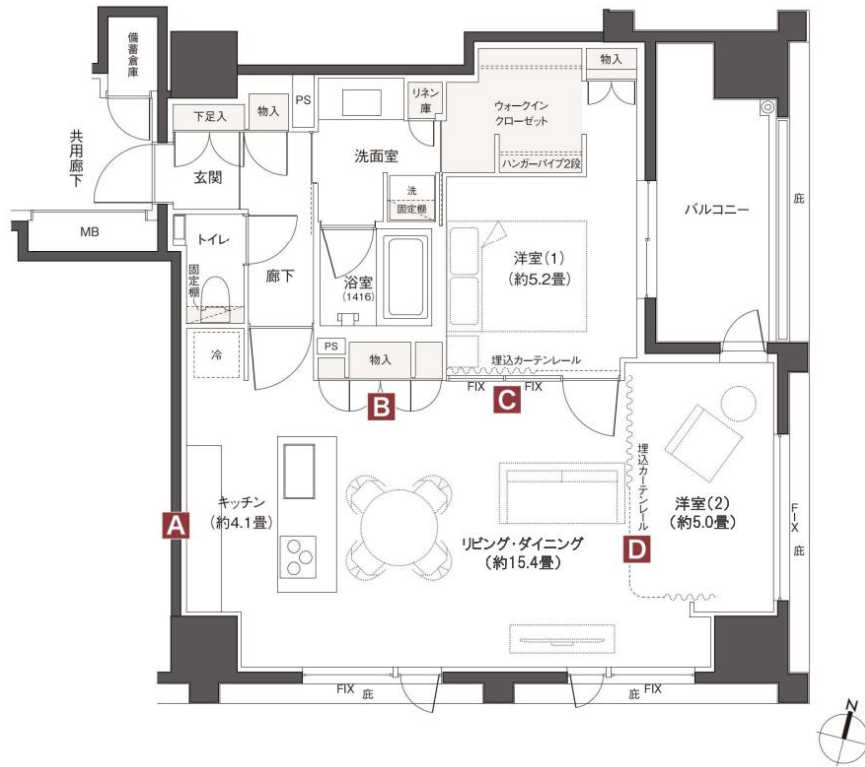
### 「SCHOOLBUS COFFEE STOP」が九州初出店

1階には、大阪・北浜発祥、東京の中目黒でも人気のカフェ「SCHOOLBUS COFFEE STOP」を併設。

自家焙煎のオリジナルブレンドや自家製スイーツが日々の暮らしをより豊かなものにしてくれます。

※2025年1月頃オープン予定

【E-2type イメージ】



**A** タイル貼りのキッチン背面



**B** ニッチ付収納



**C** 木製ガラス建具



**D** カーテン間仕切り

A~Cの写真：Photo by Sohei Oya(Nacasa&Partners)/Design by YLANG YLANG

報道関係者お問い合わせ  
福岡地所株式会社 企画部

TEL:092-272-2787 FAX:092-272-5553 URL <https://fukuokajisho.com/>

### ■プロジェクト概要

施設名称	CLUB NEXUS 大濠西
所在地	福岡市中央区今川 1 丁目23-6
敷地面積	1,035.51㎡ (313.24坪)
延床面積	2,649.76㎡ (801.55坪)
用途地域	第1種住居地域
用途	共同住宅、一部店舗
構造規模	RC造 7階建て
住戸数	35戸
着工	2023年9月1日
竣工	2024年10月31日 (予定)
入居可能日	2024年12月上旬 (予定)
設計	リーメック株式会社
施工	有澤建設株式会社
備考	ペット可 (飼養条件有)
外観デザイン監修	株式会社 MOVE DESIGN
インテリアデザイン	株式会社イランイラン

### ■アクセス



### ■入居に関するお問い合わせ

株式会社三好不動産 唐人店 TEL: 092-714-1000

報道関係者お問い合わせ  
 福岡地所株式会社 企画部  
 TEL:092-272-2787 FAX:092-272-5553 URL <https://fukuokajisho.com/>