

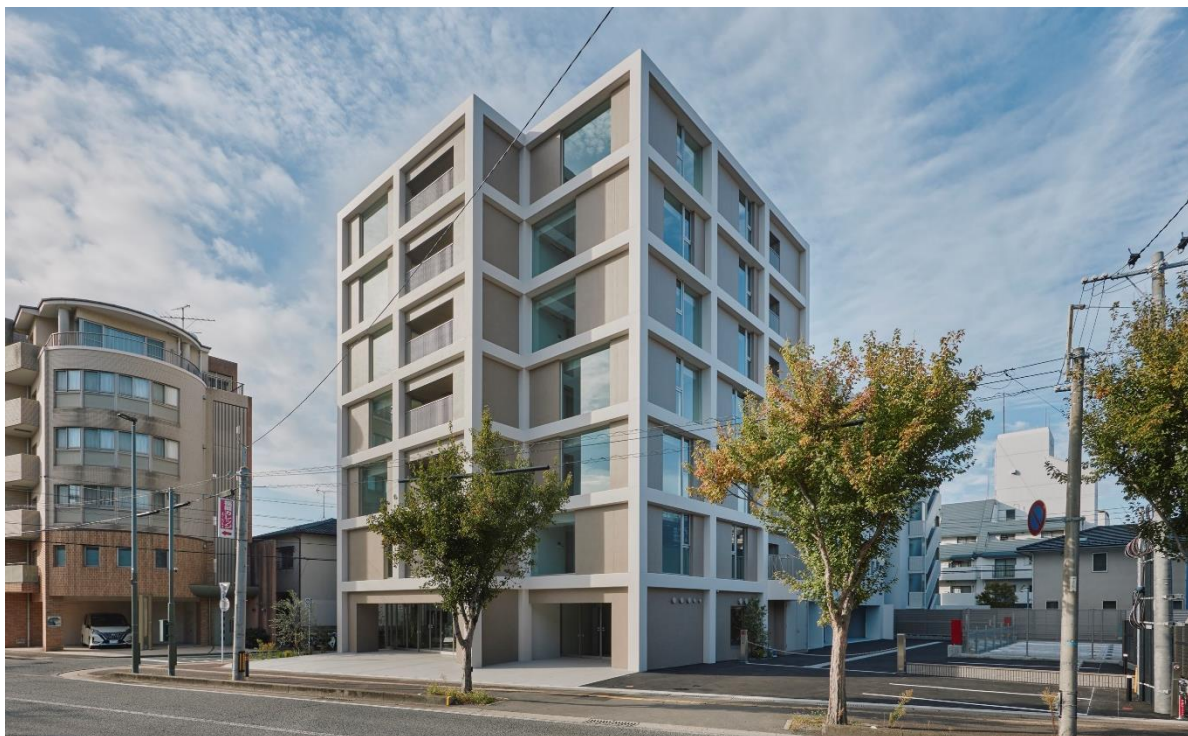
福岡地所の賃貸レジデンス 「CLUB NEXUS 大濠西」竣工

福岡地所株式会社（本社：福岡市博多区、代表取締役社長：榎本一郎、以下「当社」）は、2024年10月31日に賃貸レジデンス「CLUB NEXUS 大濠西（以下、本物件）」が竣工したことをお知らせします。

本物件は、当社が新たに開発した賃貸レジデンスブランド「CLUB NEXUS」の第1号です。今後も、「CLUB NEXUS」シリーズの開発を通じて、「心が満たされる私らしい生き方」をテーマに多様なライフスタイルに寄り添う上質な住まいを提案してまいります。

CLUB NEXUS 大濠西

<https://www.club-nexus.com/oohori-nishi/>



本物件の内覧及びモデルルーム開設について

2024年11月1日より、本物件への入居をご検討の方に対してモデルルーム（E2タイプ）を含む各部屋の内覧が可能です。

入居のご検討に関するお問い合わせ：

株式会社三好不動産 唐人店 TEL: 092-714-1000

●本物件の主な特徴

1. 交通アクセスに優れ、大濠公園の緑豊かな自然を享受する立地

本物件の予定地は、地下鉄空港線「唐人町駅」から徒歩5分の閑静な住宅地にあります。大濠公園へは徒歩3分であり、都心でありながら四季折々の自然が楽しめる住環境です。

2. 開放的でランダムに配した窓が印象的なファサードデザイン

グリッドのフレームとフルハイトのサッシが織りなすアイコンックなファサードデザインとなっています。外観デザイン監修は MOVEDESIGN が担当、各住戸の開口部をランダムに配置することにより、飽きのこない個性的な表情が生まれ、リズムカルで美しい建築美を描きます。

3. 広さや間取りが異なり多様なライフスタイルに寄り添うプラン

間口が広く自然光が入る明るい住戸とするため、配置計画を工夫し、全住戸のうち約7割を角住戸としました。間取りは1LDK～2LDK (40㎡～70㎡) の12プランがあり、居心地のよい広いLDKを設けています。インテリアデザインは住宅や店舗内装の設計を行う YLANG YLANG (イランイラン) が担当、造作家具や建具などに木材を使用し、ナチュラルなデザインテイストによる上質な暮らしを実現します。

4. 暮らしを支える充実した機能

共用部から住戸まで、ハンズフリーキーを用いることでシームレスな解錠が可能で、宅配ボックスとも連動するなど快適な生活をサポート致します。専有部には断熱性能や遮熱性能が高まるペアガラスを採用。タッチレス水栓(一部住戸除く)、エアコン・ダウンライト完備等、利便性に優れた設備を備えました。



大坂・北浜発祥の人気カフェ「SCHOOL BUS COFFEE STOP」が1階にOPEN

リノベーションオフィスを併設したカフェ「SCHOOL BUS COFFEE STOP」が九州初出店。焙煎士が丁寧に豆を選定し自家焙煎したオリジナルブレンドのハンドドリップコーヒーやエスプレッソ、自家製の焼菓子を提供します。看板メニューはバリスタが一杯一杯丁寧にラテアートを施す「フラットホワイト」。本場アメリカのスタイルを再現した空間で、コーヒーをお楽しみいただけます。※2025年1月頃オープン予定

問い合わせ先：スクールバストレーディング株式会社

電話番号：06-6203-8703

ホームページ：<https://www.schoolbus.coffee/>



報道関係者お問い合わせ

福岡地所株式会社 企画部

TEL:092-272-2787 FAX:092-272-5553 URL <https://fukuokajisho.com/>

■プロジェクト概要

施設名称	CLUB NEXUS 大濠西
所在地	福岡市中央区今川1丁目23-6
敷地面積	1,035.51㎡ (313.24坪)
延床面積	2,649.76㎡ (801.55坪)
用途地域	第1種住居地域
用途	共同住宅、一部店舗
構造規模	RC造 7階建て
住戸数	35戸
着工	2023年9月1日
竣工	2024年10月31日
入居可能日	2024年12月1日
設計	リーメック株式会社
施工	有澤建設株式会社
備考	ペット可 (飼養条件有)
外観デザイン監修	株式会社 MOVE DESIGN
インテリアデザイン	株式会社イランイラン

■アクセス

