

平成 22 年 11 月 22 日

各 位

福岡地所株式会社

福岡地所 創業 50 周年・キャナルシティ博多 開業 15 周年 記念事業

～キャナルシティ博多 成長戦略～

キャナルシティ博多 増床計画の概要について

世界中で支持されているファストファッション・インテリアの
大型旗艦店が一つの商業施設に集積

福岡地所株式会社は、キャナルシティ博多の成長戦略の一環として隣接地に増床を実施、世界中で支持を集めているファストファッションブランドやインテリア・生活雑貨の大型旗艦店を集積させ、お客様に新しい「バリュー(価値)」を提供します。

増床エリアは店舗を路面店仕様で配置することで開放感に富む空間を創出するとともに、路面店の特性と、ショッピングセンターの機能を併せ持つ新しいスタイルの商業施設となります。更に増床棟と既存棟をブリッジでつなぐことでキャナルシティ博多全体の回遊性の向上をはかります。

記

1. キャナルシティ博多の成長戦略

キャナルシティ博多は、「都市の劇場(アーバンシアター)」という開発コンセプトのもと、「バリュー&エンターテイメント」をMD構成のテーマに掲げ、物販・飲食・シネマ・劇場など多様な業種業態で複合的に構成される日本初の「時間消費型」商業施設として、平成 8 年 4 月にオープンいたしました。開業以来、地域のお客様はもとより、福岡の観光拠点として、国内外から大勢のお客様にご来場いただいております。

増床にあたり、国内初の試みとして、グローバルに展開する国内外のファストファッションブランドやインテリア・生活雑貨の大型旗艦店を一つのエリアに集積させ、これからの時代にふさわしい「バリュー(価値)」を提供いたします。

2. 福岡都心回遊軸の活性化

キャナルシティ博多は九州随一の商業集積を誇る天神地区と九州の交通ネットワーク拠点である JR 博多駅との中間に位置し、天神と博多駅とをつなぐ福岡都心の回遊軸形成に取り組んでおります。

平成 23 年 3 月には九州新幹線の全線開通や、新駅ビル「JR 博多シティ」の開業により九州全域からの人の流れが大きく変化することが予想されます。その中でキャナルシティ博多は、

今回の増床を契機に、国内外のお客様を受け入れるランドマークとしての魅力に磨きをかけ、福岡都心部の回遊性を今まで以上に高め、歩いて楽しい街にすることを目指します。

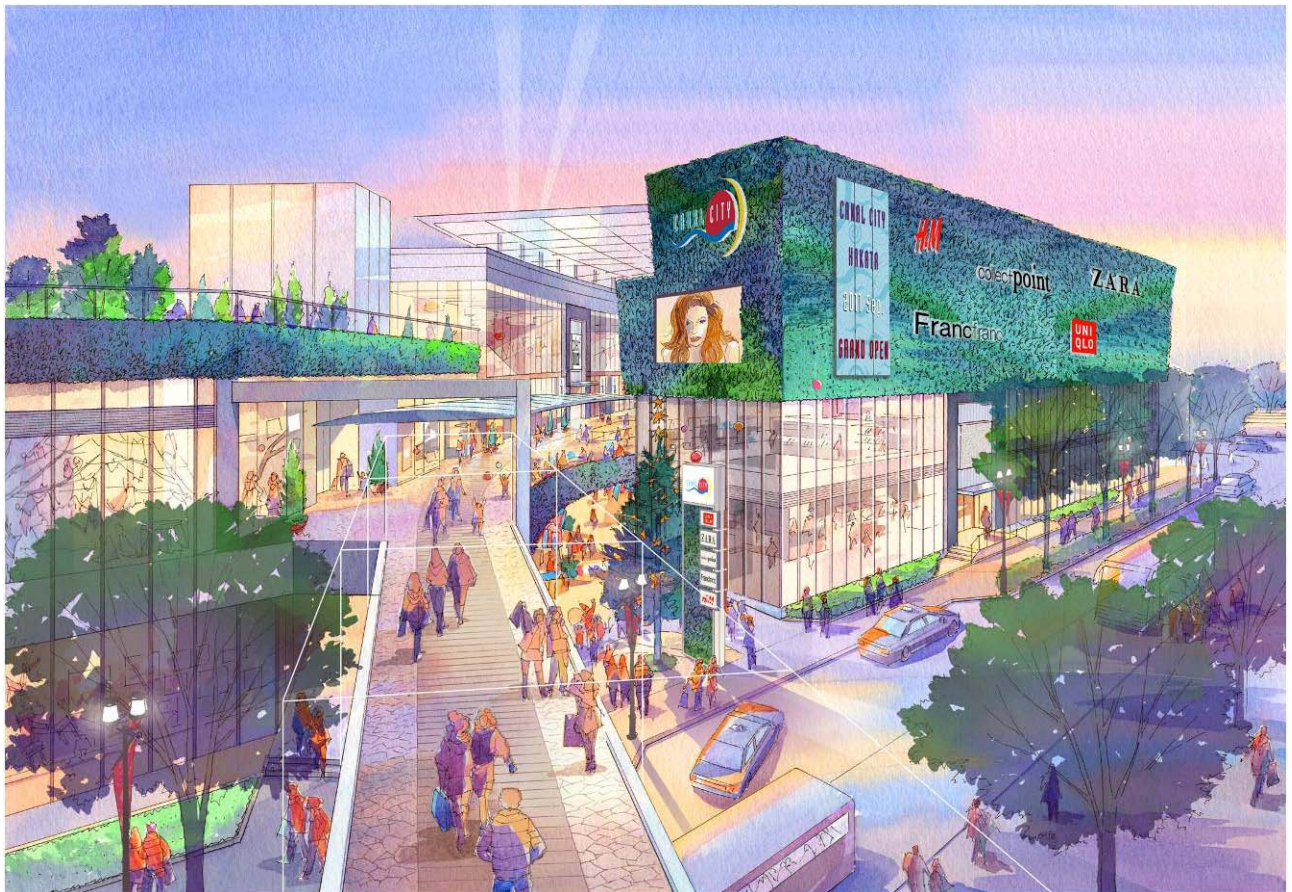
3. 増床プロジェクトのコンセプト

博多駅前通りに面した増床敷地の利点を活かし、従来のキャナルシティ博多にとって課題であった博多駅からのスムーズな動線を確保する工夫を施しました。また、世界中で支持されているファストファッションブランドやインテリア・生活雑貨の大型旗艦店を集積させ、国内はもとよりアジアも視野に幅広い層のお客様に新しい「バリュー(価値)」を提供します。

【建物の特徴】

- (1) 博多駅前通りからのケヤキ並木と繋がるよう壁面を緑化するとともに、施設周辺にも植栽等の緑をふんだんに取り入れ、自然環境を意識できる空間形成やアメニティ環境の整備を行います。
- (2) はかた駅前通り側のエントランスに設けた広場は、駅から歩いてご来場される方を心地よくお迎えするとともに、一般の歩行者の方にも集い・憩う場所としてご利用いただけるスペースとなります。
- (3) 増床棟と既存棟を新設の専用ブリッジにより繋ぐことで、施設内のスムーズで安全な移動が可能となります。
- (4) 建物を開放的なつくりにすることで、ショッピングセンターの利便性と同時に、路面店のような賑わいをお楽しみいただける新しいスタイルの「街並み」を創り出します。





4. 出店予定テナント（50音順）

- ・ エイチ・アンド・エム ヘネス・アンド・マウリッツ・ジャパン株式会社
 店舗名称：H&M
 商品構成：メンズ・レディース・キッズアパレル
 店舗面積：2,372 m²、717 坪
 ※九州初出店
- ・ 株式会社ザラ・ジャパン
 店舗名称：ZARA
 商品構成：メンズ・レディース・キッズアパレル
 店舗面積：2,425 m²、733 坪
 ※国内最大級
- ・ 株式会社バルス
 店舗名称：Francfranc
 商品構成：家具／生活雑貨
 店舗面積：1,548 m²、468 坪
 ※国内最大

- ・株式会社ポイント
店舗名称：コレクトポイント
商品構成：メンズ・レディースアパレル、アンダーウェア、服飾雑貨
店舗面積：1,446 m²、437 坪
※国内最大級
- ・株式会社ユニクロ
店舗名称：ユニクロ
商品構成：メンズ・レディース・キッズアパレル、雑貨
店舗面積：2,469 m²、746 坪
※九州最大級

5. 増床施設概要

- ・所在地 / 福岡市博多区祇園町 548 他
- ・敷地面積 / 約 8,770 m²
- ・延床面積 / 約 17,480 m²
- ・構造 / 鉄骨造・一部鉄筋コンクリート造
- ・階数 / 地上 4 階建
- ・店舗面積 / 約 12,000 m²
- ・店舗数 / 約 15 店舗
- ・開業予定 / 平成 23 年 9 月

以上

《本件に関するお問い合わせ先》
福岡地所株式会社 社長室広報 池尻 TEL(092)272-2787