

2021年6月1日

報道関係者各位

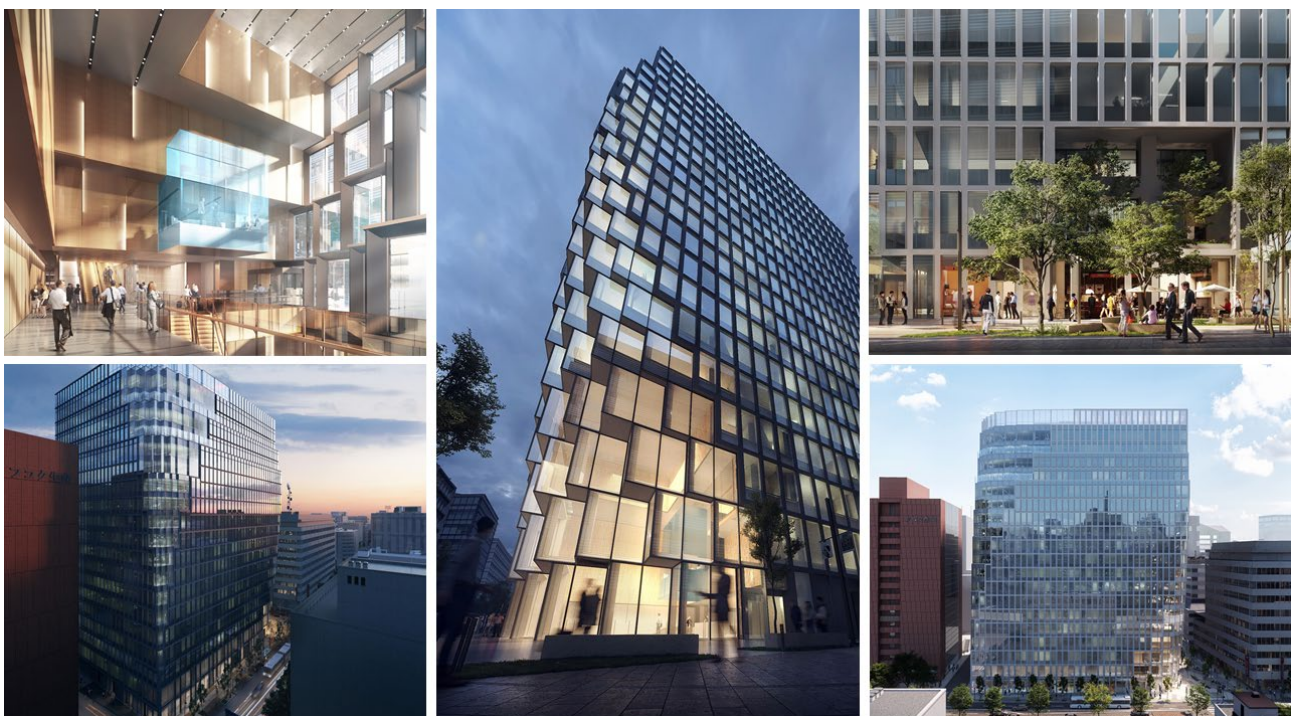
ソーシャルワイヤー株式会社  
福岡地所株式会社

## 「天神ビジネスセンター」にてレンタルオフィス「CROSSCOOP 福岡天神」 開設計画(2022年6月)のおしらせ

ソーシャルワイヤー株式会社(本社:東京都港区、代表取締役社長:矢田 峰之、証券コード:3929)は、福岡市が推進する再開発促進事業「天神ビッグバン」第1号案件で、福岡地所株式会社(本社:福岡県福岡市、代表取締役社長:榎本 一郎)が手掛ける「天神ビジネスセンター」内に「CROSSCOOP 福岡天神」を開設することになりましたのでお知らせいたします。

<https://crosscoop.com/office/fukuoka>

福岡地所株式会社は、福岡のアジアの拠点都市としての役割・機能を高め、新たな空間と雇用を創出するべく、2021年9月末の竣工予定に向けて「天神ビジネスセンター」の建設を進めています。同ビルは地上19階、地下2階建て(高さ約89メートル)、延べ床面積約6万1千平方メートルの大規模免震構造の建物で、福岡市営地下鉄空港線天神駅に直結します。また、コロナ禍において、建築基準法で定められた換気量を大きく上回る換気設備や非接触でエレベーターに乗車でき目的階に行けるシステムなど、最先端の感染症対策を装備した、国内でも有数のオフィスビルとなります。



ソーシャルワイヤー株式会社では、昨今のコロナ禍におけるテレワーク・リモートワーク、オフィス分散化の推進加速にあることも踏まえ、「地方分散」や「サテライト化」を検討している東京に本社を置く企業の分散移転などの実現性などを検討してまいりました。

国内企業だけでなく、アジアの玄関口である福岡市の立地特性を生かして、アジアを含む海外からも積極的に企業を誘致することを目的として、高度なセキュリティとハイグレード設備、ならびに利便性を充足させたシェアオフィスを天神ビジネスセンターにて開設することを決定いたしました。



## ■ CROSSCOOP 福岡天神 概要

名称 : CROSSCOOP 福岡天神

オープン : 2022年6月(予定) ※内覧会等は5月から予定しております

所在地 : 福岡県福岡市中央区天神1丁目87-1(ほか(地番))

福岡県福岡市中央区天神1丁目10(住居表示)

アクセス : 地下鉄空港線「天神」駅直結、西鉄「西鉄福岡(天神)」駅、地下鉄七隈線「天神南」駅

面積 : 施設規模 約2,353平方メートル(約713坪)

: 座席数500席(予定) / 会議室6部屋(予定)

セミナールーム / ラウンジスペース / ウェブブース / コワーキングスペース / カフェスペース

開設日 : 2022年6月

※2021年6月現在の情報です。上記概要については変更する可能性があります。



# NEWS RELEASE



## ■会社概要

商号 : ソーシャルワイヤー株式会社 (証券コード : 3929)  
代表者 : 代表取締役社長 矢田 峰之  
所在地 : 東京都港区芝浦三丁目 9 番 1 号 芝浦ルネサイトタワー6 階  
設立 : 2006 年 9 月  
URL : <https://www.socialwire.net/>

商号 : 福岡地所株式会社  
代表者 : 代表取締役社長 榎本 一郎  
所在地 : 福岡県福岡市博多区住吉一丁目 2 番 25 号 キャナルシティ・ビジネスセンタービル10F  
設立 : 1961 年 7 月 19 日  
URL : <https://fukuokajisho.com/>

## ■本件に関するお問い合わせ先

<CROSSCOOP 福岡天神に関するお問い合わせ>

ソーシャルワイヤー株式会社 シェアオフィス事業部  
担当 : 大川 電話 : 050-6861-2909 メール : [info@crosscoop.com](mailto:info@crosscoop.com)

<天神ビジネスセンターに関するお問い合わせ>

福岡地所株式会社 賃貸事業一部  
担当 : 玉手 電話 : 092-272-2788 メール : [k.tamate@fj-net.co.jp](mailto:k.tamate@fj-net.co.jp)